

平成 29 年 7 月 1 日

LPガス販売事業者 殿

日本ガスメーター工業会  
石油ガスメーター部会  
部会長代行 佐野 裕昭

## ガスメーター消費者保安啓発チラシ配布のお願い

拝啓 初夏の候、貴社ますますご盛栄のこととお慶び申し上げます。

平素は格別のご高配を賜り、厚く御礼申し上げます。

毎年、日本ガスメーター工業会では、LPガス消費者保安啓発事業として「ガスメーター機能の消費者周知チラシの作成と無償提供」を実施し、多くのLPガス事業者様にご利用をいただいております。

こうした展開の中で、利用実態についてのアンケート調査の結果から、消費者への配布が年間を通して行えるようにとのご要望をいただいております。

今年度は、従来の方式を変更し、下記の通り実施させていただきますので、消費者への保安啓発の一助としてお役立ていただきますよう、宜しくお願ひ申し上げます。

敬具

### 記

#### 1. 保安啓発チラシの内容

今回はガスメーターの設置場所や遮断機能、復帰方法を中心としたチラシとして

【A4 両面カラー1枚】を準備させていただきました。

※チラシは送料も含め無料です。

【変更点】今年度は消費者への配布が年間を通していつでも実施できるよう、期限が記載されていた景品付きキャンペーンは取り止めさせていただきました。また、チラシの無償提供は、今回に加え来春もご案内をさせていただく予定です。

#### 2. お申込みについて

◆申込み期限：平成29年8月10日(木)までに日本ガスメーター工業会宛てにEメールまたはFAXをお願いします。

[お願い]・提供総数は100万部を予定しており、多くのガス事業者の皆様にご利用いただけるよう、希望部数の上限は1万部とさせていただきます。

・お申込み数が多数となり100万部を超えた場合は、ご希望に沿えなくなります。

チラシ画像はホームページでダウンロード出来ますので、自由にご利用ください。

#### 3. お申込み窓口

◆日本ガスメーター工業会事務局

Eメール：[info@jgia.gr.jp](mailto:info@jgia.gr.jp) Fax: 03-3504-8022

(ホームページ：<http://www.jgia.gr.jp>、電話：03-3504-8021)

日本ガスメーター工業会 チラシ申込み書

※平成 29 年 8 月 10 日(木)までにメール [info@jgia.gr.jp](mailto:info@jgia.gr.jp) 又は ファクス 03-3504-8022 に  
送付してください。

宛先: 日本ガスメーター工業会

H

販売事業社名		
連絡先 E メール・電話番号	E メール:	Tel.:
担当者名		
希望枚数	枚	(上限は 1 万部です。 100 部単位としてください。)
チラシ送付先	〒	

※チラシの PDF データは工業会ホームページ(<http://www.jgia.gr.jp/>)から取得出来ます。

※問合せ先: 日本ガスメーター工業会 事務局: 03-3504-8021

LPガスをご利用の皆さまへ—

備えあれば  
憂いなし!

# もっと知って欲しい ガスメーターのこと



## 確認してみましょ! ガスメーターの設置場所

### 一戸建ての場合



外壁などに設置

### 集合住宅の場合



玄関脇のメーターボックス内に設置



屋外に複数並べて設置

ホームページでは緊急時の対応など、ガスメーターに関する情報がご覧いただけます。

日本ガスメーター工業会

〒105-0001 東京都港区虎ノ門1-8-13 虎ノ門上野ビル4F  
TEL: 03-3504-8021

<http://www.jgia.gr.jp/>

ガスメーター工業会

検索



# 緊急時のガスメーターの安全機能と使い方!



こんな時、自動的にガスを止めます。

ガス使用量を計るだけでなく24時間ガスの流れを監視し、危険だと判断すると自動的にガスを止めます。

## 地震が発生した時など!

ガスの使用中、震度5相当以上の地震が発生した時など、自動的にガスを止め二次災害を防ぎます。



## 時間オーバーした時!

ガス器具の消し忘れなどにより、**異常に長い時間**ガスが使用された時。



## 流量オーバーした時!

ゴム管の外れなどにより、**ガスが不自然に大量**に流れた時。



## カウンター

ガスの使用量を表示

## 表示部

ガス止めの原因などを表示

## ランプ

点滅中は使用できない

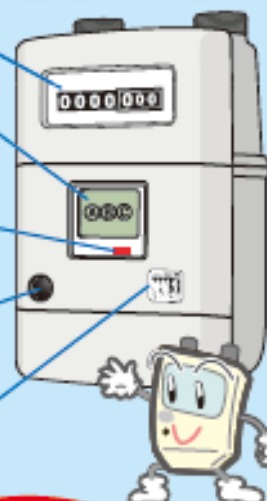
## 復帰ボタン

ガスが止まった時に押す

## 検漏ステッカー

有効期限の西暦年と月を表示

※有効期間は10年です。



# ガス臭い時は、 火気厳禁!

ガス漏れやガス臭い時は、復帰操作を行わず、「LPガス販売店」か「LPガス緊急時の連絡先」へご連絡ください。



## LPガスを再び使うための ガスメーターの復帰方法

1

- 器具栓を**すべて閉めて**ください。
- 使っていないガスの元栓が閉まっていることを確認してください。



2

- 左側の復帰ボタンを押してください。
- 「ガス止」の文字が消えます。



3

- 液晶の文字とランプが点滅します。
  - **1分間**お待ちください。
- ※ランプが復帰ボタン部にあるものもあります。



4

- 液晶の文字とランプが消えます。
- 復帰完了です。
- ガスは使えます。



◎ガスを使用していないときは、ガスを遮断しない機能になっています。

復帰操作をしても復帰しない場合は、**復帰操作を繰り返さず**LPガス販売店の点検を受けてください。

●LPガス販売店

●LPガス緊急時の連絡先